

## Leilão de Transmissão 004/2011

Realização: 02/09/2011

Análise  
Pré-leilão

Análise  
Pós-leilão

Para acessar o documento em PDF clique [aqui](#)

(Esta análise foi distribuída às 14:00 do dia 02/09/2011)

No dia 02 de setembro de 2011 foi realizado o segundo leilão de transmissão de 2011. Vinte e duas entidades se inscreveram para concorrer pelos 12 lotes ofertados no leilão. A maioria dos proponentes concorreu por mais de um lote (Tabela 1).

**Tabela 1 – Proponentes inscritas para leilão de cada lote**

	PROPONENTE	LOTE											
		A	B	C	D	E	F	G	H	I	J	K	L
1	Abengoa Concessões Brasil Holding S.A.	✓			✓	✓		✓	✓		✓	✓	✓
2	Alupar Investimento S.A.		✓	✓	✓	✓	✓	✓	✓	✓	✓	✓	✓
3	CHESF - Companhia Hidro Elétrica do São Francisco							✓	✓	✓			
4	Cobra Instalaciones y Servicios S.A.	✓				✓				✓	✓	✓	✓
5	Consórcio Boa Vista Alupar (51%) e Eletronorte (49%)	✓											
6	Consórcio Costa Oeste Copel (51%) e Eletrosul (49%)					✓							
7	Consórcio Garanhuns CTEEP (51%) e CHESF (49%)												✓
8	Consórcio Linha Verde Elecnor (51%) e Copel (49%)										✓		
9	Consórcio Mato Grosso Bimetal (50%) e Advanced Inv. (50%)		✓	✓									
10	Consórcio Pirineus Celg (49%), FR Inc. (25,5%) e CEL Eng. (25,5%)				✓								
11	Construtora Queiroz Galvão S.A.	✓											
12	CTEEP - Companhia de Transmissão de Energia Elétrica Paulista										✓	✓	
13	Cymi Holding S.A.		✓	✓	✓	✓				✓	✓	✓	
14	EATE - Empresa Amazonense de Transmissão de Energia S.A.		✓	✓									
15	ELETRONORTE - Centrais Elétricas do Norte do Brasil S.A.		✓	✓									

16	FR Incorporadora Ltda								✓
17	Elecnor Transmissão de Energia S.A.	✓			✓				
18	Furnas Centrais Elétricas S.A.			✓		✓		✓	✓
19	Isolux Energia e Participações S.A.	✓						✓	✓
20	Neoenergia S.A.							✓	
21	Orteng Energia Ltda	✓	✓	✓	✓	✓	✓		✓
22	TAESA - Transmissora Aliança de Energia Elétrica S.A.							✓	✓

Fonte: BMF Bovespa - Leilão nº 004/2011.

Os certames pelos Lotes A, E, G e H receberam lances de apenas um proponente a preços muito próximos do preço-teto. O Lote A foi arrematado pelo Consórcio Boa Vista (Alupar, 51%, e Eletronorte, 49%); o Lote E foi abocanhado pelo Consórcio Costa Oeste (Copel 51% e Eletrosul 49%); e os Lote G e H arrematados pela Chesf.

O desconto médio ponderado do leilão foi de 22,7% (Tabela 2). Desconsiderando os quatro Lotes em que apenas um único proponente apresentou lance, o desconto médio ponderado foi de 39,0%.

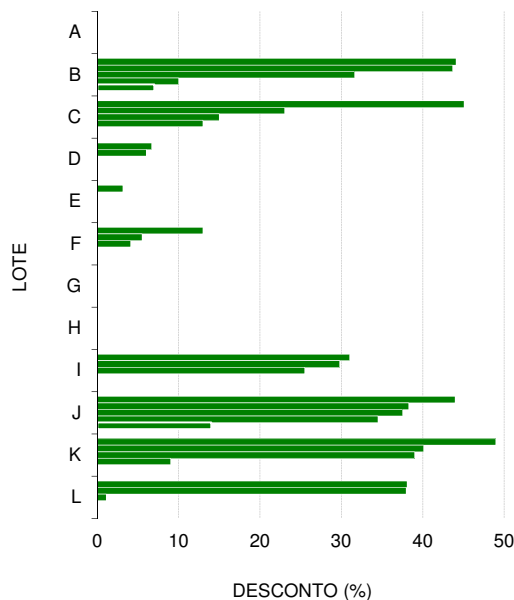
**Tabela 2 – Resultados do Leilão**

Lote	Vencedor	RAP Máxima (R\$/ano)	RAP Vencedora (R\$/ano)	Desconto
A	CONSÓRCIO BOA VISTA	121.128.710	121.128.000	0,0%
B	ELETRONORTE - CENTRAIS ELÉTRICAS DO NORTE DO BRASIL S.A.	7.045.880	3.940.000	-44,1%
C	ELETRONORTE - CENTRAIS ELÉTRICAS DO NORTE DO BRASIL S.A.	2.665.580	1.464.000	-45,1%
D	FURNAS CENTRAIS ELÉTRICAS S/A	3.235.160	3.020.000	-6,7%
E	CONSÓRCIO COSTA OESTE	9.167.260	8.880.000	-3,1%
F	ORTENG ENERGIA LTDA.	3.308.640	2.878.512	-13,0%
G	CHESF - COMPANHIA HIDRO ELÉTRICA DO SÃO FRANCISCO	7.004.680	7.004.676	0,0%
H	CHESF - COMPANHIA HIDRO ELÉTRICA DO SÃO FRANCISCO	5.606.890	5.606.880	0,0%
I	CHESF - CIA HIDROELETICA SÃO FRANCISCO	12.259.880	8.459.316	-31,0%
J	ISOLUX ENERGIA E PARTICIPAÇÕES S.A.	49.964.340	27.980.040	-44,0%
K	CTEEP - COMPANHIA DE TRANSMISSÃO DE ENERGIA ELÉTRICA PAULISTA	8.626.560	4.399.548	-49,0%
L	CONSÓRCIO GARANHUNS	111.255.680	68.900.000	-38,1%
		<b>341.269.260</b>	<b>263.660.972</b>	<b>-22,7%</b>

Fonte: BMF Bovespa - Leilão nº 004/2011.

A dispersão entre os lances submetidos é apresentada no Gráfico 1.

**Gráfico 1 – Desconto dos lances submetidos relativos aos preços-tetos de cada Lote**



O Lote B foi um dos mais disputados. Cinco proponentes submeteram lances na primeira fase. Na segunda fase da disputa pelo Lote B, a Eletronorte e Isolux duelaram pelas subestações de Miramar e Tucuruí em 29 lances a viva-voz. A Eletronorte arrematou o Lote com um desconto de 44,1% relativo ao preço-teto para o Lote.

A Eletronorte também arrematou o Lote C, com um lance 45,1% abaixo do preço-teto, muito inferior ao lance do segundo colocado, da Empresa Amazonense de Transmissão de Energia S.A. (EATE), que apresentou lance 23,0% abaixo do preço-teto.

O certame pelo Lote D foi disputado por Furnas e o Consórcio Pirineus, únicos proponentes que apresentaram lances. Furnas venceu o Consórcio Pirineus, composto pela Celg Geração e Transmissão S.A., FR Incorporadora Ltda. e CEL Engenharia Ltda., na segunda fase, com um desconto de 6,7%.

A Orteng ganhou o Lote F na primeira fase com um lance 13,0% inferior ao preço-teto. Disputaram também a Taesa e Furnas.

O Lote I foi arrematado pela Chesf na primeira fase com um lance 31,0% abaixo do preço-teto. A Neoenergia e a Taesa também submeteram lances próximos com descontos de 29,8% e 25,5%, respectivamente.

O Lote J também foi bastante disputado, tendo recebido lances de cinco proponentes. A disputa pelas instalações de transmissão no Paraná foi vencida pela Isolux na primeira fase

com um lance 43,4% abaixo do preço-teto. Furnas, Consórcio Linha Verde e a CTEEP também apresentaram lances próximos.

O maior desconto do leilão foi o do Lote K, em que a CTEEP apresentou o lance vencedor: 49,0% abaixo do preço-teto para o Lote. O segundo e terceiro colocados, Furnas e Isolux, respectivamente, também apresentaram lances com desconto elevado: 40,1% e 39,0% abaixo do preço-teto.

O Lote L recebeu três lances na primeira fase. A segunda fase foi disputada em 15 lances viva-voz pelo Consórcio Garanhuns (composto da CTEEP e Chesf) e a Neoenergia. O Consórcio Garanhuns venceu a disputa com um lance 38,1% abaixo do preço-teto.

*O Instituto Acende Brasil acompanha os leilões regulados de energia elétrica no formato de Análises Pré e Pós-leilões, disponíveis em [www.acendebrasil.com.br](http://www.acendebrasil.com.br) > Observatório > Leilões.*