

## Leilão de Transmissão 008/2010

Realização: 09/12/2010



Para acessar o documento em PDF clique [aqui](#)

(Esta análise foi distribuída às 16:00 do dia 09/12/2010)

No dia 09 de dezembro de 2010 foi realizado o terceiro leilão de transmissão de 2010. Vinte e quatro entidades se inscreveram para concorrer pelos nove lotes ofertados no leilão (o Lote D foi retirado do certame). A maioria dos proponentes concorreu por mais de um lote. Cada lote contou com cinco a onze proponentes inscritos (Tabela 1).

**Tabela 1 – Proponentes inscritas para leilão de cada lote**

PROponente	LOTE								
	A	B	C	E	F	G	H	I	
Abengoa Concessões Brasil Holding S.A.	✓	✓	✓	✓	✓	✓	✓	✓	
Alupar Investimento S/A	✓	✓	✓	✓	✓	✓	✓	✓	
ATP Engenharia LTDA							✓	✓	
Eletronorte - Centrais Elétricas do Norte do Brasil S.A.					✓			✓	
CME - Construção e Manutenção Eletromecânica S.A.								✓	
Cobra Instalações E Serviços LTDA	✓	✓				✓	✓	✓	
Consórcio ATPEG						✓			
Consórcio Caldas Novas			✓	✓			✓		
Consórcio Carajás								✓	
Consórcio Corumbá						✓			
Consórcio Empresarial Sete Lagoas							✓		
Consórcio Metropolitano	✓								
Consórcio Pirineus			✓	✓					
Consórcio Procable/CEEE-GT/Insigma	✓								
Consórcio Rio Verde					✓				
Consórcio Xaraiés						✓			
Copel Geração e Transmissão S.A.	✓	✓				✓			
CTEEP - Companhia de Transmissão de Energia Elétrica Paulista						✓	✓		
Desenvix Energias Renováveis S/A		✓							
Elecnor Transmissão de Energia S/A	✓					✓			
Empresa de Transmissão de Energia do Rio Grande do Sul S.A.		✓							
Isolux Energia e Participações S.A.						✓			
Orteng Equipamentos e Sistemas LTDA.		✓	✓	✓	✓	✓		✓	
Transmissora Aliança de Energia Elétrica S.A.							✓		

Fonte: BM&F Bovespa – Acompanhamento de Leilões - Leilão nº 008/2010.

Apesar do grande número de proponentes inscritos no leilão, a participação ativa no leilão foi relativamente fraca. Na maioria dos lotes (seis dos nove lotes), o número de proponentes que chegaram a submeter lances não foi superior a três. E nenhum lance foi submetido para o Lote E. Todos os lotes foram arrematados na primeira fase do leilão (fase de “envelope lacrado”), não ocorrendo a segunda fase de lances “viva-voz”.

Apesar disto, os descontos implícitos da Receita Anual Permitida (RAP) do lance vencedor relativo à RAP Máxima estabelecida para cada lote variaram entre 11,9% a 50,0%. O desconto médio ponderado dos lotes arrematados foi de 43,7% (Tabela 2).

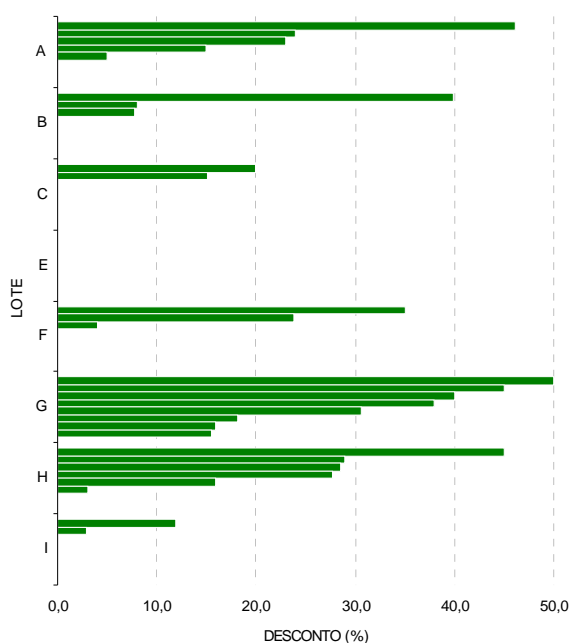
Tabela 2 – Resultados do Leilão

Lote	Vencedor	RAP Máxima (R\$/ano)	RAP Vencedora (R\$/ano)	Desconto
A	Consórcio Procable/CEE-GT/Insigma	37.080.180	19.980.000	-46,1%
B	Empresa de Transmissão de Energia do Rio Grande do Sul S/A - RS Energia	3.097.100	1.860.000	-39,9%
C	Consórcio Caldas Novas	4.072.740	3.258.192	-20,0%
E	<i>Nenhum lance foi submetido</i>	2.727.120		
F	Eletronorte - Centrais Elétricas do Norte do Brasil S.A.	2.951.680	1.917.600	-35,0%
G	Elecnor Transmissão de Energia S.A.	33.254.890	16.632.000	-50,0%
H	Cobra Instalaciones y Servicios S.A.	7.058.110	3.876.000	-45,1%
I	Abengoa Concessões Brasil Holding S.A.	5.559.020	4.900.000	-11,9%
		93.073.720	52.423.792	-43,7%

Fonte: BM&F Bovespa – Acompanhamento de Leilões - Leilão nº 008/2010.

Além disso, foi constatada grande dispersão entre os lances submetidos, como pode ser constatado no Gráfico 1.

Gráfico 1 – Desconto implícito nos lances submetidos



O Instituto Acende Brasil acompanha os leilões regulados de energia elétrica no formato de Análises Pré e Pós-leilões, disponíveis em [www.acendebrasil.com.br](http://www.acendebrasil.com.br) > Observatório > Leilões.