

## Leilão de Transmissão 006/2011

Realização: 16/12/2011



Para acessar o documento em PDF clique [aqui](#)

(Esta análise foi distribuída às 14:00 do dia 16/12/2011)

No dia 16 de setembro de 2011 foi realizado o terceiro leilão de transmissão de 2011 ("Leilão nº 006/2011"). Dezesseis entidades se inscreveram para concorrer pelos nove lotes ofertados no leilão.

**Tabela 1 – Proponentes inscritas para leilão de cada lote**

	Proponente	Lote								
		A	B	C	D	E	F	G	H	I
1	Abengoa Consessões Brasil Holding S.A.	✓				✓				✓
2	Alupar Investimento S.A.	✓	✓	✓	✓	✓	✓	✓	✓	✓
3	Centrais Elétricas do Norte do Brasil S.A.			✓						
4	Companhia Hidro Elétrica do São Francisco		✓					✓		
5	Consórcio Açailândia Empresa Paraense de Transmissão de Energia S.A. (51%) e Empresa Norte de Transmissão de Energia S.A. (49%)									✓
6	Consórcio Atlântico Nordeste Centrais Elétricas do Norte do Brasil S.A. (49%) e Companhia de Transmissão de Energia Elétrica Paulista (51%)									✓
7	Consórcio Barriga Verde Eletrosul Centrais Elétricas S.A. (29%), Copel Geração e Transmissão S.A. (20%) e Triunfo Participações e Investimentos S.A. (51%)				✓					
8	Consórcio Caiuá Copel Geração e Transmissão S.A. (49%) e Elecnor Transmissão de Energia S.A. (51%)					✓				
9	Consórcio CEEE-GT/Qware/Procable Companhia Estadual de Geração e Transmissão de Energia (45%), Qware Technology Group CO. LTD. (45%) e Procable Energia e Telecomunicações S.A. (10%)	✓								
10	Consórcio Linha de Transmissão Integração Maranhense Elecnor Transmissão de Energia S.A. (51%) e Copel Geração e Transmissão S.A. (49%)									✓
11	Consórcio Luziânia - Niquelândia State Grid Brazil Holding S.A. (51%) e Furnas Centrais Elétricas S.A. (49%)								✓	
12	Consórcio Marumbi Copel Geração e Transmissão S.A. (80%) e Eletrosul Centrais Elétricas S.A. (20%)						✓			
13	Consórcio Nordeste Transmissão ATP Engenharia Ltda. (50%) e Construtora Sucesso S.A. (50%)									✓
14	Consórcio Sul Brasileiro Eletrosul Centrais Elétricas S.A. (80%) e Copel Geração e Transmissão S.A. (20%)	✓								

- 15 Empresa Catarinense de Transmissão de Energia S.A. ✓  
16 Neoenergia S.A. ✓

Fonte: BMF Bovespa - Leilão nº 006/2011.

Na maioria dos lotes (sete dos nove), o número de concorrentes por lote foi inferior a quatro e, com exceção do Lote I, o número de proponentes que efetivamente submeteram lance não foi superior a dois. Todos os Lotes foram arrematados na primeira fase (entrega do “envelope lacrado”). Nenhuma proposta foi submetida para o lote C.

Os descontos implícitos da Receita Anual Permitida (RAP) vencedora em relação à RAP Máxima estabelecida em cada lote do leilão variaram entre 0% e 44%. O desconto médio ponderado dos lotes arrematados foi de 23%.

**Tabela 2 – Resultados do Leilão**

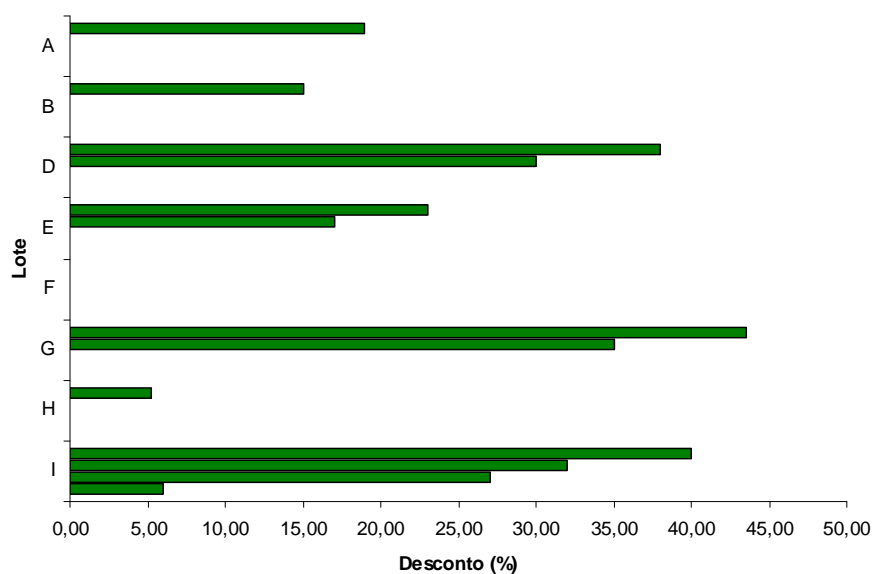
Lote	Vencedor	RAP Máxima (R\$/ano)	RAP Vencedora (R\$/ano)	Desconto
A	Alupar Investimento S.A.	60.966.680,00	49.392.000,00	18,98%
B	Companhia Hidro Elétrica do São Francisco	17.119.860,00	14.551.872,00	15%
C	Leilão sem licitantes			
D	Empresa Catarinense de Transmissão de Energia S.A.	23.263.900,00	14.423.616,00	38%
E	Consórcio Caiuá Copel Geração e Transmissão S.A. (49%) e Elecnor Transmissão de Energia S.A. (51%)	22.997.530	17.708.098,00	23%
F	Consórcio Marumbi Copel Geração e Transmissão S.A. (80%) e Eletrosul Centrais Elétricas S.A. (20%)	12.972.090,00	12.972.000,00	0%
G	Neoenergia S.A.	4.035.440,00	2.278.800,00	43,53%
H	Consórcio Luziânia - Niquelândia State Grid Brazil Holding S.A. (51%) e Furnas Centrais Elétricas S.A. (49%)	7.855.950,00	7.447.440,60	5,20%
I	Consórcio Linha de Transmissão Integração Maranhense Elecnor Transmissão de Energia S.A. (51%) e Copel Geração e Transmissão S.A. (49%)	44.405.010,00	26.643.006,00	40%
		<b>193.616.460,00</b>	<b>145.416.832,60</b>	<b>-25%</b>

Fonte: BMF Bovespa - Leilão nº 006/2011.

A obrigatoriedade da entrega dos envelopes (uma alteração de regras que foi explicada na “Análise Pré-leilão” emitida ontem e disponível [aqui](#)) contribuiu para um maior deságio para as propostas no leilão. Isso foi observado, por exemplo, para os lotes B e H, que obtiveram um desconto de 15% e 5,2%, respectivamente, apesar de ter havido o interesse de apenas um proponente.

A dispersão entre os lances submetidos é apresentada no Gráfico 1.

**Gráfico 1 – Desconto dos lances submetidos relativos aos preços-tetos de cada Lote**



*O Instituto Acende Brasil acompanha os leilões regulados de energia elétrica no formato de Análises Pré e Pós-leilões, disponíveis em [www.acendebrasil.com.br](http://www.acendebrasil.com.br) > Observatório > Leilões.*